

データ保護専用コンバージドインフラ :

Integrated Data Protection Appliance (IDPA)



いま必要なデータ保護機能を
シンプルに、パワフルに

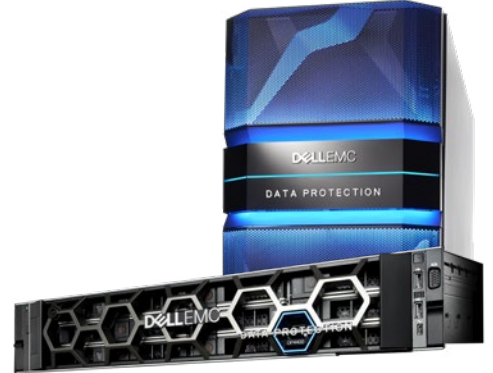
いま必要なバックアップ機能を搭載した、データ保護専用コンバージド・インフラストラクチャー アプライアンスシリーズ

Dell EMC Integrated Data Protection Appliance (IDPA)

DP4400 / DP5800 / DP8300 / DP 8800

Dell EMC Integrated Data Protection Appliance (IDPA) は、ストレージ、データ保護ソフトウェア、さらに検索および分析機能のすべてを1つに統合したコンバージド型アプライアンスです。

最小で2Uのアプライアンス1台から導入でき、データ保護機能を1つのシステムでシンプルに運用できます。



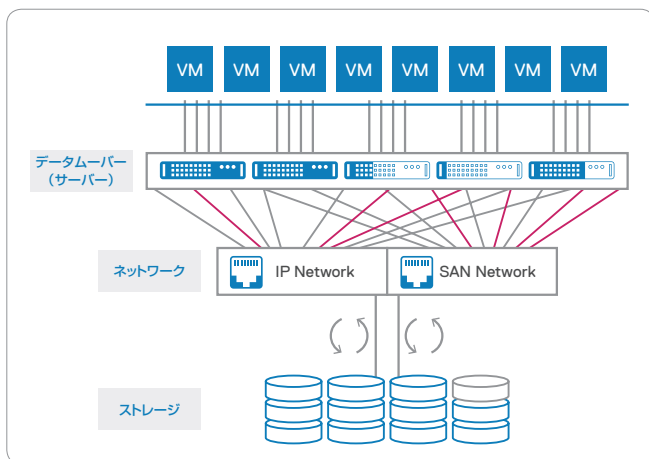
Point 1

いま必要なデータ保護機能を“作る”のではなく“まとめて買う”

グローバルでトップシェア¹⁾を誇る Dell EMC データ保護テクノロジーと、データ保護基盤の構築に必要となるサーバー、ストレージ、ネットワーク環境全てを、コンバージドインフラとして事前組み上げてご提供。データ保護基盤を“作る”ために必要なハードウェア・ソフトウェア調達、設置、設定の負荷を、“買う”ことで削減する選択肢を提供。

コアにある統合データ保護環境から、エッジにある拠点までカバレッジ可能なモデルラインナップを用意。最小で8TBの重複排除後データ保管、2Uのアプライアンス1台から導入が可能で、スモール・ミッドレンジ企業から大企業まで幅広いカバレッジを実現。

*1- IDC's Worldwide Quarterly Purpose-Built Backup Appliance Tracker, 4Q18



複雑なバックアップ基盤が
シンプルな1つのシステムに



Point 2

コンバージドインフラの運用簡易性をデータ保護の世界でも

コンバージドインフラの特徴である構成・管理フレームワークの統合化・簡素化を同アプライアンスファミリーでも実現。統一されたインターフェイスから簡素なインストール・セットアップと運用モニタリングに必要なダッシュボードを1つのインターフェイスで提供。



重大イベント管理用のダッシュボード機能



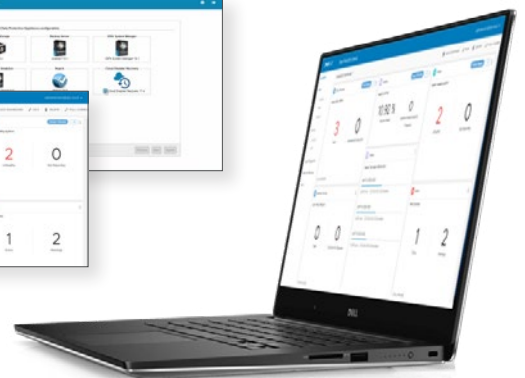
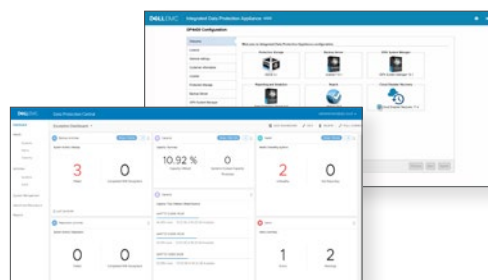
構成設定や異常の検知対応の迅速化



最新鋭のポリシー管理



重要レポートへの即時アクセス



Point
3

1つのシステムで多彩なインフラ・サービスを網羅


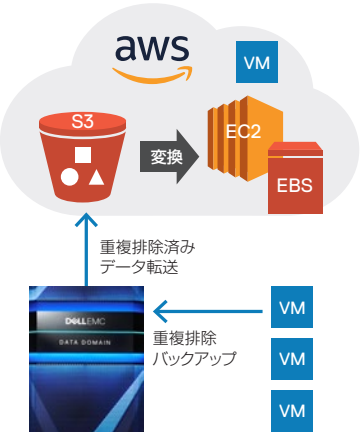
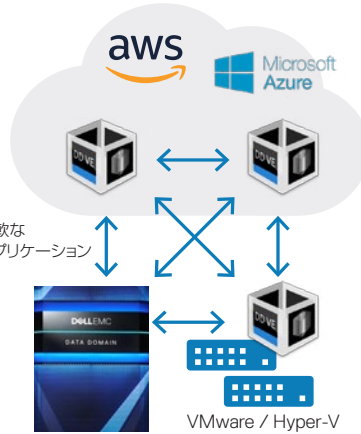
重要なデータがエッジ、コア、クラウドに分散されていくなかで、クライアントPCから次世代型のアプリケーションに渡るまで、多彩なインフラ・サービスを1つのシステムで網羅可能に。サイロ・個別最適単体では見落としがちな運用負荷やコストを、統合化または同じフレームワークで保護することにより、大きく削減し、データのバックアップ・保護が可能に。

 <p>PCクライアント</p>  	 <p>仮想化ハイパーバイザー</p>  
 <p>ミッションクリティカルアプリケーション</p>    	
 <p>次世代アプリケーション</p>       	
 <p>自社製カスタムアプリケーション (OS ファイルシステム)</p>     	

Point
4

パブリッククラウドをデータ保護に活用

いまやパブリッククラウドを使う企業・団体の9割以上がデータ保護の目的で活用しているなか、主要となる4つの利用シーン（☑️長期保管データの階層化、☁️遠隔保管場所のクラウド化、🔄災害復旧サイトとしての活用、🔒クラウド移行後のクラウド内での保護）を、網羅するクラウド連携・活用ソリューションを提供しています。

<p>☑️ Cloud Tier</p> <p>長期保管データをポリシーに基づきクラウドストレージ（オブジェクトストレージ）に階層化保管します。階層化先としてオンプレミス（Dell EMC ECS）やパブリッククラウドのクラウドストレージを利用できます。</p> 	<p>🔧 Cloud DR</p> <p>VMイメージバックアップをAWS S3に重複排除データ転送し、災害対策に備えます。DR時は必要なデータを自動コンバートし、AWSの仮想インスタンスとして起動します。</p> 	<p>☁️🔒 クラウド対応版 DD VE</p> <p>オンプレのVMware環境、Hyper-V環境、AWSやAzureに仮想アプライアンスをデプロイできます。クラウド内のデータ保護だけでなく、オンプレのData Domainとレプリケーションすることもできます。</p> 
--	--	--

Point
5

2U ラック、8TB からスタートできます

Avamar&Data Domain 機能と、導入が簡単運用管理が可能な専用 UI を、わずか 2U に集約。最小構成から全ソフトウェア機能が利用可能で、増強はハードウェア追加が不要です。

Dell EMC Integrated Data Protection Applianceの製品ラインナップ

	中規模エンタープライズ			大規模エンタープライズ	
	DP4400	DP5300	DP5800	DP8300	DP8800
バックアップ速度	9 TB/hr	24 TB/hr	32 TB/hr	41 TB/hr	68 TB/hr
論理容量 ³	240 TB to 4.8PB ¹ 720 TB to 14.4PB ²	340 TB to 6.5PB ¹	960 TB to 14.4PB ¹ 2.8 to 43.2PB ²	1.9 to 36PB ¹ 5.7 to 108PB ²	6.2 to 50PB ¹ 18.6 to 150PB ²
実効容量	24 to 96 TBu ¹ 72 to 288 TBu ²	34 to 130 TBu ¹	96 to 288 TBu ¹ Up to 864 TBu ²	192 to 720 TBu ¹ Up to 2.16 PBu ²	624 TBu to 1 PBu ¹ Up to 3 PBu ²

1...注釈テキストテキストテキスト 2...テキストテキストテキストテキスト 3...テキストテキストテキストテキスト

構成要素



バックアップソフトウェア
Avamar
Data Domain Boost



システム管理
Application Configuration Manager
IDPA System Manager (Data Protection Central)



検索と分析*
Data Protection Search
Data Protection Advisor

*...検索と分析機能は管理するバックアップデータに対してのみ提供



バックアップインフラ
PowerEdge 14G サーバ
(Avamar / Data Domain アプライアンス)



クラウドへの長期保管と災害対策
DD Cloud Tier オプション
DD Cloud DR オプション

DELL EMC

お問合せ電話番号

0120-413-021 / 0120-800-498 営業時間：平日9:00~17:00(土日・祝・年末年始休み)
0120-912-610 営業時間：平日9:00~20:00(土日・祝休み)

デル株式会社

〒212-8589 川崎市幸区堀川町580番地 ソリッドスクエア東館20F

EMCジャパン株式会社

〒151-0053 東京都渋谷区代々木2-1-1 新宿メインスタワー

●製品の購入には弊社の販売条件が適用されます。 ●製品写真の大きさは同比率ではありません。 ●本カタログに使用されている製品写真は、出荷時のものと一部異なる場合があります。 ●構成や仕様により、提供に制限がある場合があります。詳細は弊社営業にお問い合わせください。 ●システム構成により、提供に制限がある場合もございます。 ●Dell EMC、及び Dell EMC が提供する製品及びサービスにかかる商標は、米国 Dell Inc. 又はその関連会社の商標又は登録商標です。 ●その他の社名及び製品名は各社の商標または登録商標です。 ●製品の実際の色は、印刷の関係で異なる場合があります。 ●仕様は2019年10月現在のものであり、記載されている内容、外観（モニタ含む）及び仕様は予告なく変更される場合があります。最新の仕様および価格については、弊社営業またはホームページにてご確認ください。 Copyright © 2019 Dell Inc., その関連会社。 All Rights Reserved.